



Şimşek Gaz Armatürleri Mobile Merkezi Sistemler 2011 Fiyat Listesi

Fiyatlar iskontosuz fiyatlardır.
Bayi iskontoları için lütfen bilgi isteyiniz.

ŞİMŞEK İZOLASYON

İnş.Gıda Otomotiv Tic.Ltd.Şti
İştiklal Mah.
Reşitpaşa Cad. No.:92
TR-34760 Ümraniye/ İstanbul

Tel : +90 216 461 07 75
Fax: +90 216 329 77 79
info@simsek-gaz.com

Sipariş No: 58000

Kayser Mobil Merkezi Sistem Oksijen Tip 1

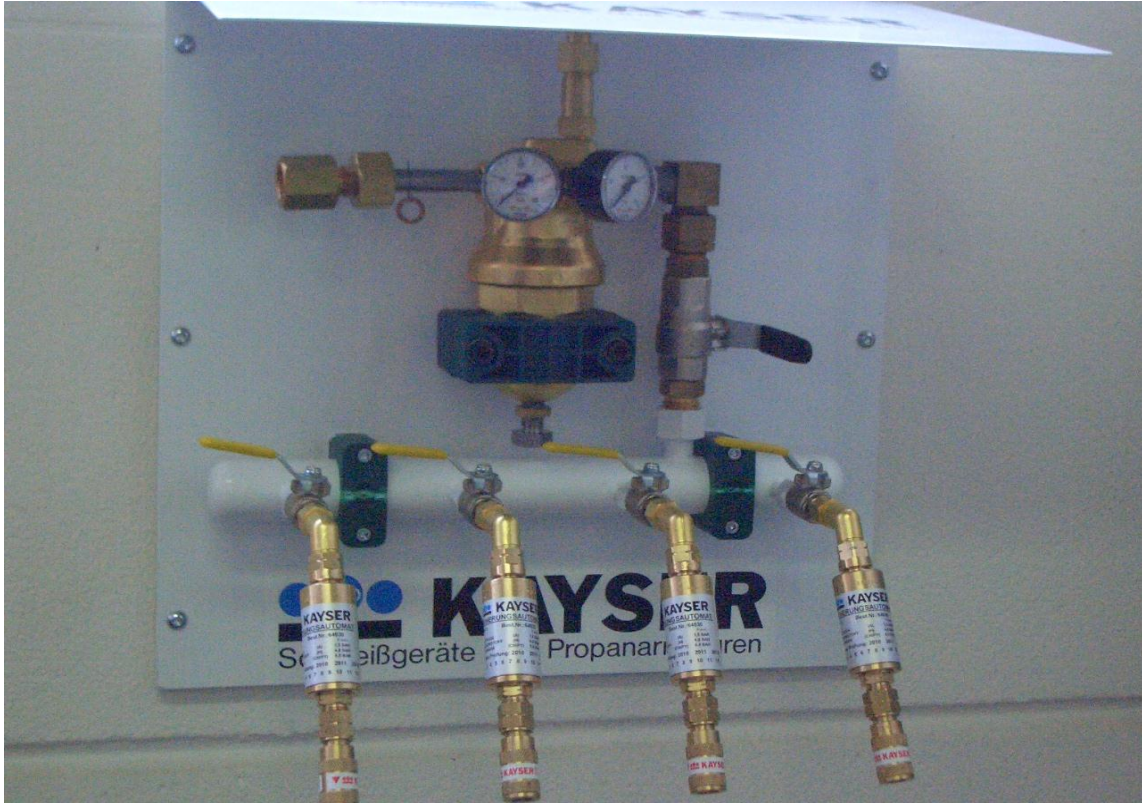
Yükseklik:	600 mm
Genişlik:	500 mm
Derinlik:	450 mm
Ağırlık:	23,6 Kg
Giriş Bağlantısı:	W 21,8 x 1/14 AG
Çıkış Bağlantısı:	Hızlı Bağlantı/ G 1/4" AG
Basınç Düşürücü Tipi:	MR 60
Giriş Basıncı	0 - 300 yada 0 - 200 bar
Çıkış Basıncı	0 - 20 bar
Performans	250 Nm ³ /h
Ayarlanabilir Çıkış:	0-10 bar
Fiyat:	



Sipariş No: 58010

Kayser Mobil Merkezi Sistem Asetilen Tip 1

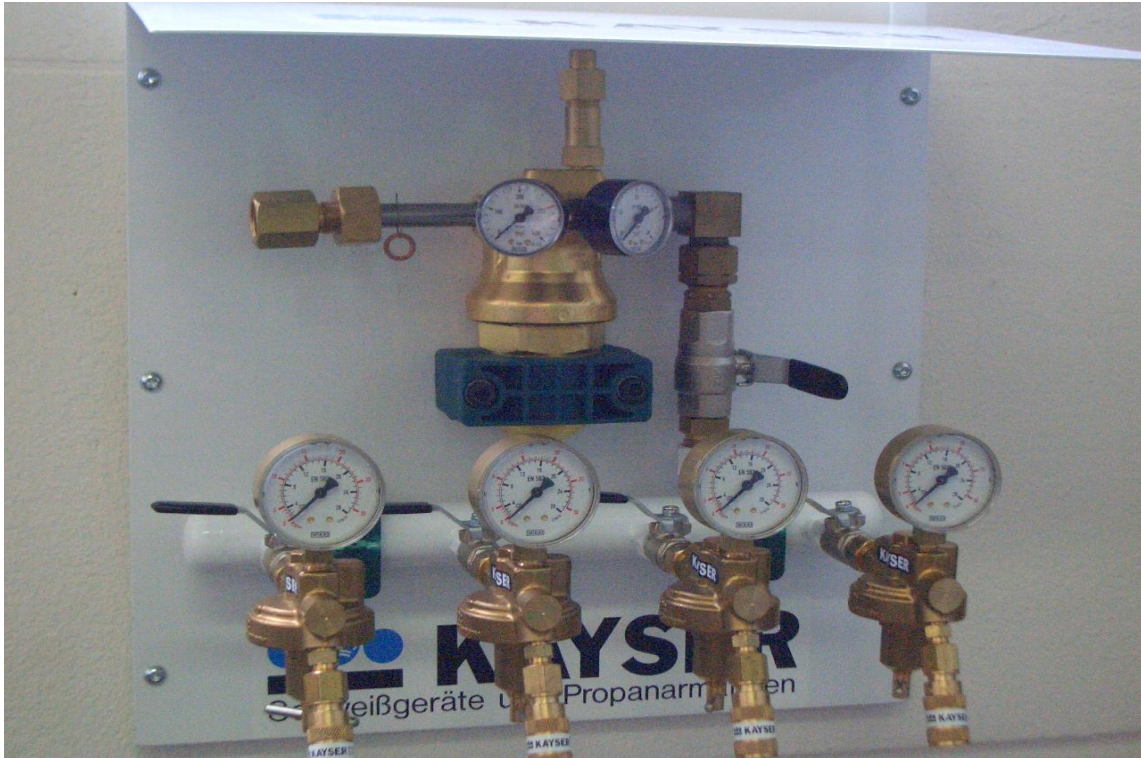
Yükseklik:	600 mm
Genişlik:	500 mm
Derinlik:	450 mm
Ağırlık:	23,6 Kg
Giriş Bağlantısı:	W 21,8 x 1/14 AG
Çıkış Bağlantısı:	Hızlı Bağlantı / G 3/8" AG
Basınç Düşürücü Tipi:	MR 60 ACE
Giriş Basıncı	0-18 bar
Çıkış Basıncı	0-1,5 bar
Performans	12 Nm ³ /h
Ayarlanabilir Çıkış:	0-1,5 bar
Fiyat:	



Sipariş No: 58020

Kayser Mobil Merkezi Sistem Argon/Co₂ Tip 1

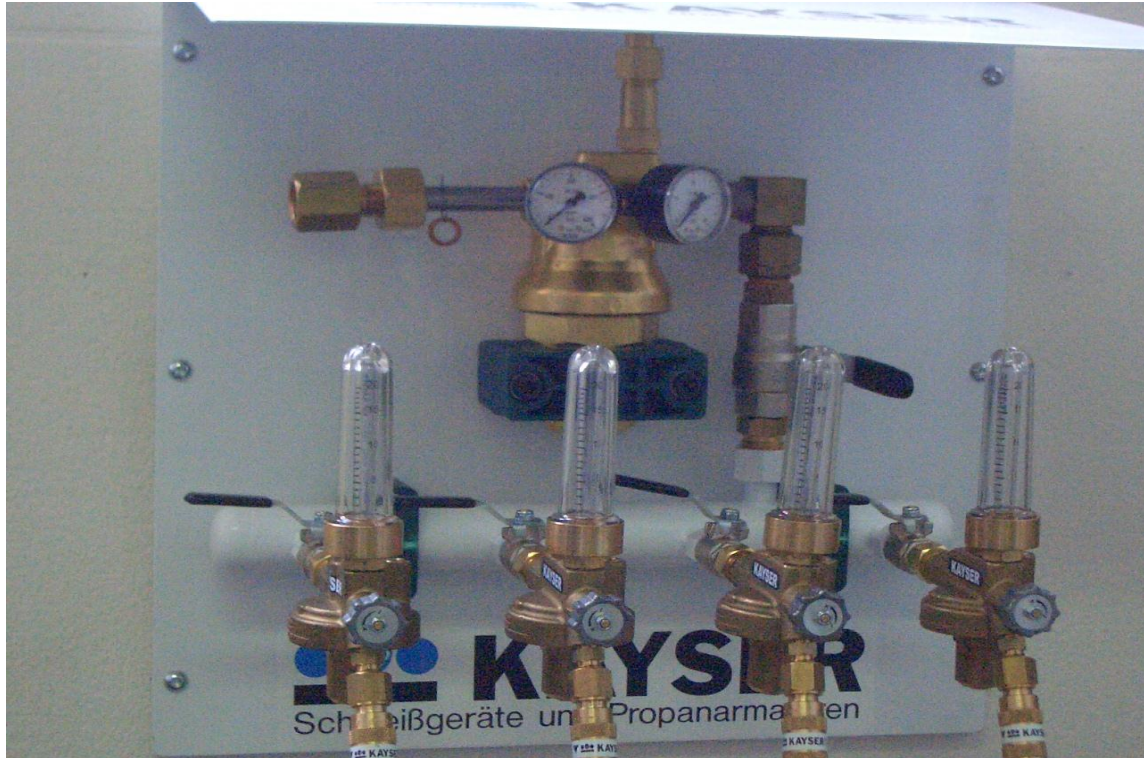
Yükseklik:	600 mm
Genişlik:	500 mm
Derinlik:	450 mm
Ağırlık:	22,1 Kg
Giriş Bağlantısı:	W 21,8 x 1/14 AG
Çıkış Bağlantısı:	Hızlı Bağlantı / G 1/4" AG
Basınç Düşürücü Tipi:	MR 60
Giriş Basıncı	0-300/200 bar
Çıkış Basıncı	0-20 bar;
Performans	250 Nm ³ /h
Ayarlanabilir Çıkış:	0-28/30 l/min
Fiyat:	



Sipariş No: 58030

Kayser Mobil Merkezi Sistem Argon/Co₂ flow metreli Tip 1

Yükseklik:	600 mm
Genişlik:	500 mm
Derinlik:	450 mm
Ağırlık:	22,5 Kg
Giriş Bağlantısı:	W 21,8 x 1/14 AG
Çıkış Bağlantısı:	Hızlı Bağlantı / G 1/4" AG
Basınç Düşürücü Tipi:	MR 60
Giriş Basıncı	0-300/200 bar;
Çıkış Basıncı	0-20 bar;
Performans	250 Nm ³ /h
Ayarlanabilir Çıkış:	0-20 l/min
Fiyat:	



Sipariş No: 58200

Kayser Mobil Merkezi Sistem Oksijen Tip 2

Yükseklik:	580 mm
Genişlik:	700 mm
Derinlik:	620 mm
Ağırlık:	24,7 Kg
Giriş Bağlantısı:	W 21,8 x 1/14 AG
Çıkış Bağlantısı:	Hızlı Bağlantı / G 1/4" AG
Ayarlanabilir Çıkış:	0-10 bar
Fiyat:	



Sipariř No: 58210

Kaysar Mobil Merkezi Sistem Asetilen Tip 2

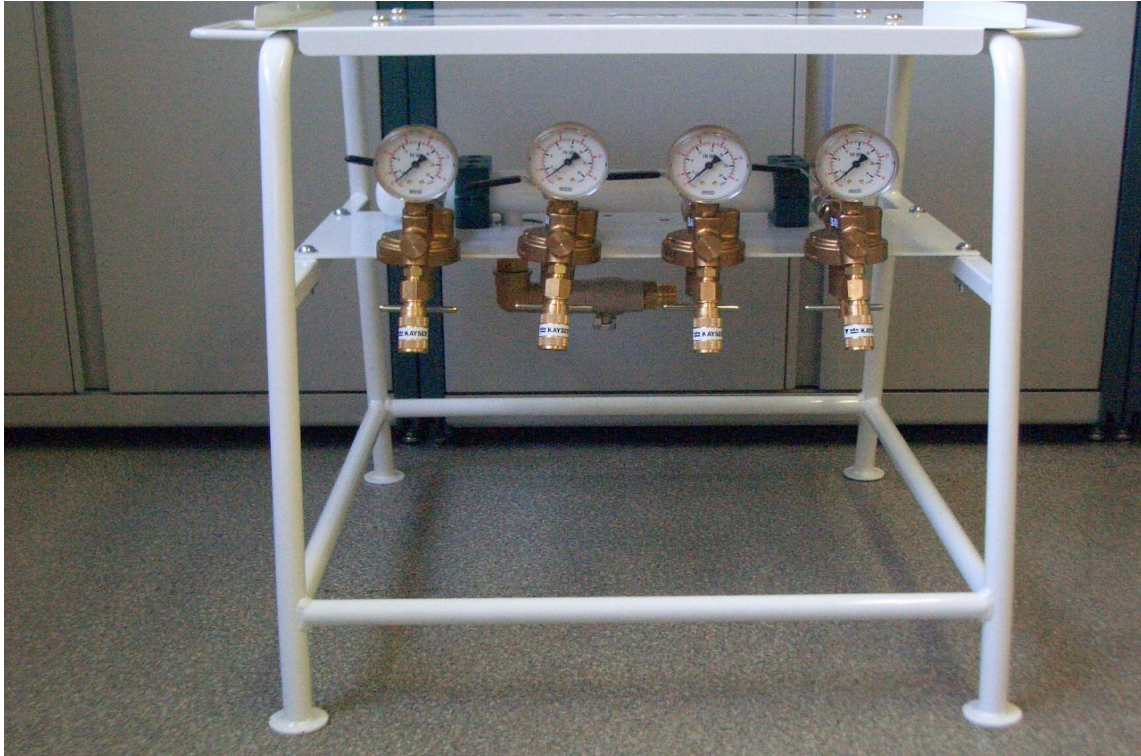
Yükseklik:	580 mm
Geniřlik:	700 mm
Derinlik:	620 mm
Ağırlık:	20,9 Kg
Giriř Bağlantısı:	W 21,8 x 1/14 AG
Çıkıř Bağlantısı:	Hızlı Bağlantı / G 3/8" AG
Ayarlanabilir Çıkıř:	Ayarlanmaz
Fiyat:	



Sipariř No: 58220

Kayser Mobil Merkezi Sistem Argon/Co₂ Tip 2

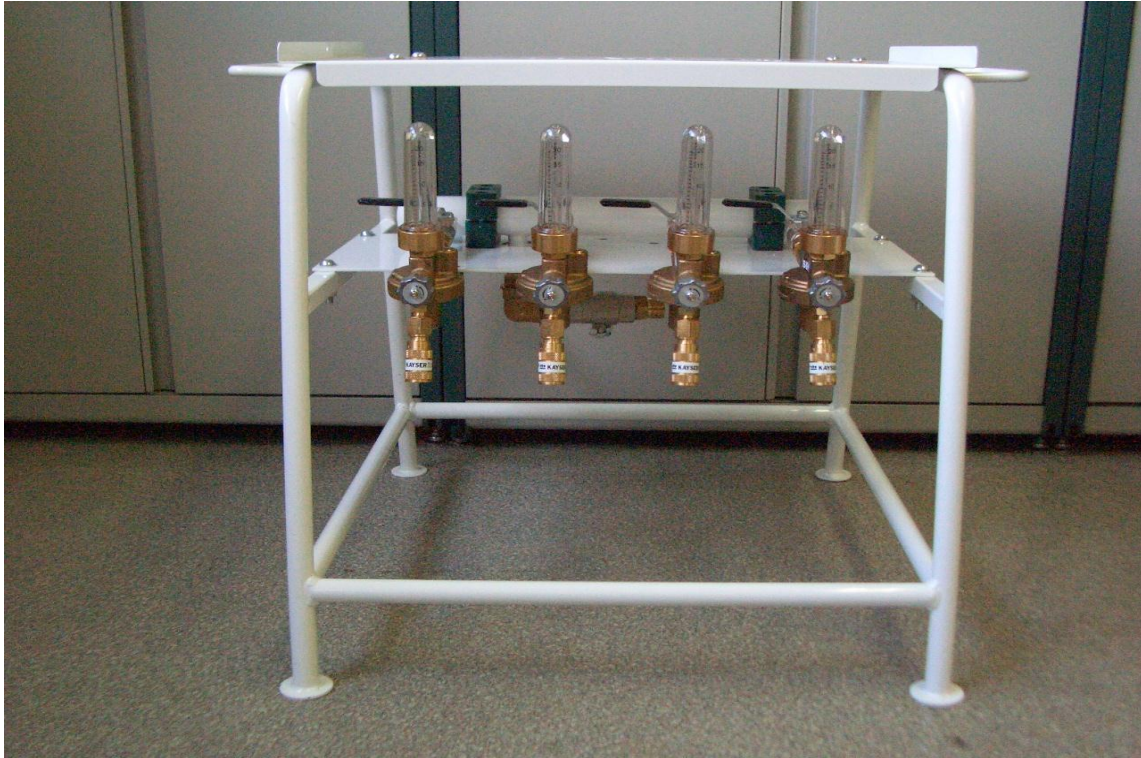
Yükseklik:	580 mm
Geniřlik:	700 mm
Derinlik:	620 mm
Ağırlık:	22,3 Kg
Giriř Bağlantısı:	W 21,8 x 1/14 AG
Çıkıř Bağlantısı:	Hızlı Bağlantı / G 1/4" AG
Ayarlanabilir Çıkıř:	Regelbar 0-28/30 l/min
Fiyat:	



Sipariř No: 58230

Kayser Mobil Merkezi Sistem Argon/Co₂ flow metreli Tip 2

Yükseklik:	580 mm
Geniřlik:	700 mm
Derinlik:	620 mm
Ağırlık:	22,7 Kg
Giriř Bağlantısı:	W 21,8 x 1/14 AG
Çıkıř Bağlantısı:	Hızlı Bağlantı / G 1/4" AG
Ayarlanabilir Çıkıř:	0-20 l/min
Fiyat:	



Sipariş No: 58400

Kayser Mobil Merkezi Sistem Oksijen Yüksek debili Basınç Düşürücülü Tip 2

Yükseklik:	580 mm
Genişlik:	700 mm
Derinlik:	620 mm
Ağırlık:	28,7 Kg
Giriş Bağlantısı:	W 21,8 x 1/14 AG
Çıkış Bağlantısı:	Hızlı Bağlantı / G 1/4" AG
Basınç Düşürücü Tipi:	MR 60
Giriş Basıncı	0 - 300 yada 0 - 200 bar;
Çıkış Basıncı	0-20 bar;
Performans	250 Nm ³ /h
Ayarlanabilir Çıkış:	0-10 bar
Fiyat:	



Sipariş No: 58410

Kayser Mobil Merkezi Sistem Asetilen Yüksek debili Basınç Düşürücü Tip 2

Yükseklik:	580 mm
Genişlik:	700 mm
Derinlik:	620 mm
Ağırlık:	24,9 Kg
Giriş Bağlantısı:	W 21,8 x 1/14 AG
Çıkış Bağlantısı:	Hızlı Bağlantı / G 3/8" AG
Basınç Düşürücü Tipi:	MR 60 ACE
Giriş Basıncı	0-18 bar
Çıkış Basıncı	0-1,5 bar
Performans	12 Nm ³ /h
Ayarlanabilir Çıkış:	
Fiyat:	



Sipariş No: 58420

Kayser Mobil Merkezi Sistem Argon/Co₂Yüksek debili Basınç Düşürücü Tip 2

Yükseklik:	580 mm
Genişlik:	700 mm
Derinlik:	620 mm
Ağırlık:	26,3 Kg
Giriş Bağlantısı:	W 21,8 x 1/14 AG
Çıkış Bağlantısı:	Hızlı Bağlantı / G 1/4" AG
Basınç Düşürücü Tipi:	MR 60
Giriş Basıncı	0 – 300 yada 0 - 200 bar
Çıkış Basıncı	0-20 bar
Performans	250 Nm ³ /h
Ayarlanabilir Çıkış:	0 - 28 yada 0 - 30 l/min
Fiyat:	



Sipariş No: 58430

Kayser Mobil Merkezi Sistem Argon/Co₂ flow Metreli Yüksek debili Basınç Düşürücü Tip 2

Yükseklik:	580 mm
Genişlik:	700 mm
Derinlik:	620 mm
Ağırlık:	26,7 Kg
Giriş Bağlantısı:	W 21,8 x 1/14 AG
Çıkış Bağlantısı:	Hızlı Bağlantı / G 1/4" AG
Basınç Düşürücü Tipi:	MR 60
Giriş Basıncı	0 - 300 yada 0 - 200 bar
Çıkış Basıncı	0 - 20 bar
Performans	250 Nm ³ /h
Ayarlanabilir Çıkış:	0 - 20 l/min
Fiyat:	

